

Návod: Restart FVE DEYE x RESACS

1) Vypnout DC trasu

na levé straně střídače FVE



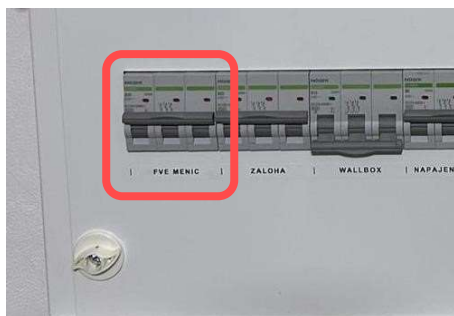
2) Vypnout AC trasu

na levé straně střídače FVE



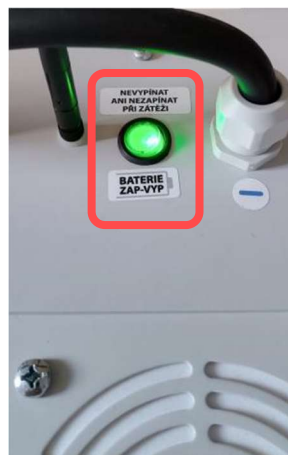
3) Vypnout jističe FVE měnič

v rozvaděči od FVE



4) Vypnout tlačítko na baterii

v horní části baterie RESACS



Pro ZAPNUTÍ FVE použijte opačný postup

Po restartu FVE vyčkejte 1-2 minuty, aby se systém zaktualizoval. Zkontrolujte hodnoty v aplikaci SOLARMAN BUSINESS – ne na displeji střídače. Do nastavení střídače nezasahujte. Zásahem ztrácíte záruku.

Sídlo: tř. Osvobození 175, 765 02 Otrokovice /

Provozovna: Skály 870, 736 62 Tlumačov

+420 608 905 500 | servis@resacs.cz | www.resacs.cz